

13 14 15
NOVEMBRE 2021
38°
CONVEGNO ON
LINE
CENTRO
DIFFUSIONE
ORIGAMI

CALENDARIO 2021

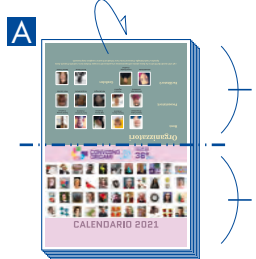
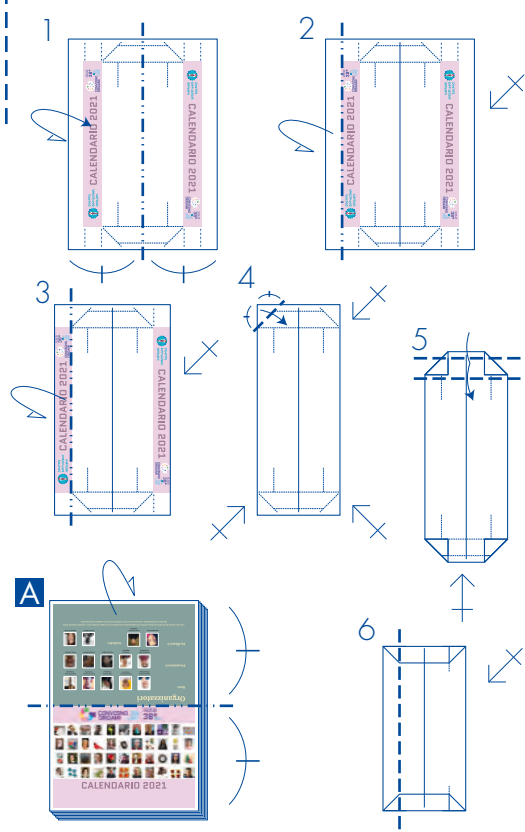
CENTRO
DIFFUSIONE
ORIGAMI

CENTRO
DIFFUSIONE
ORIGAMI

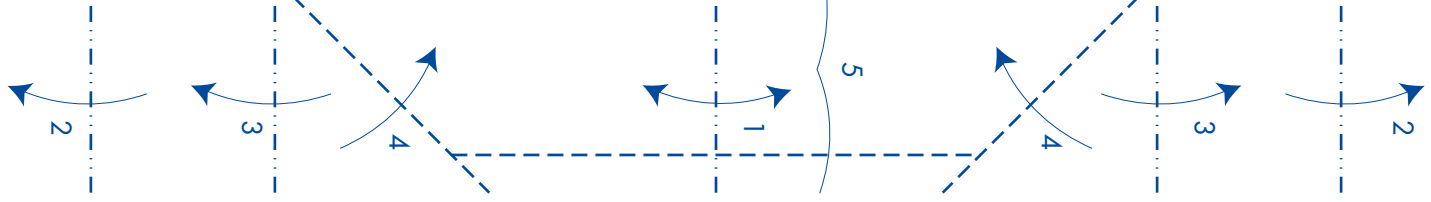
CALENDARIO 2021

13 14 15
NOVEMBRE 2021
38°
CONVEGNO ON
LINE
CENTRO
DIFFUSIONE
ORIGAMI

BASE PER IL CALENDARIO
SEQUENZA PIEGHE



DOPO AVER ASSEMBLATO **B** CON **7**
TOGLI IL PRIMO DEI FOGLI **B**.
POI NE VA TOLTO 1 OGNI 2 MESI.
BUON ANNO dal CDO



Organizzatori

Host:

Presentatori:

Facilitatori:

e gli altri membri del Direttivo che hanno aiutato nell'organizzazione e la gestione del Convegno: Stefania Serre, Gabriella Franzetti, Sonia Spreafico, Vanda Battaglia, Francesco Decio, Oscar Orlandi ed il nostro Consigliere Luigi Leonardi.



Antonella Devito



Lorenzo Bronzing
(Grafche)



Bruna Pallante



Gemma Turmone



Donatella Ghisi
(Facilitatore)



Francesco
Miglionico



Marcello Magno



Pasquale D'Auria



Pietro Colombo



Antonio Coiana
(Presentatore)



Francesco Mancini
(Traduttore)



Gabi Ferraro
(Traduttore)



Marco Torredimare
(Traduttore)



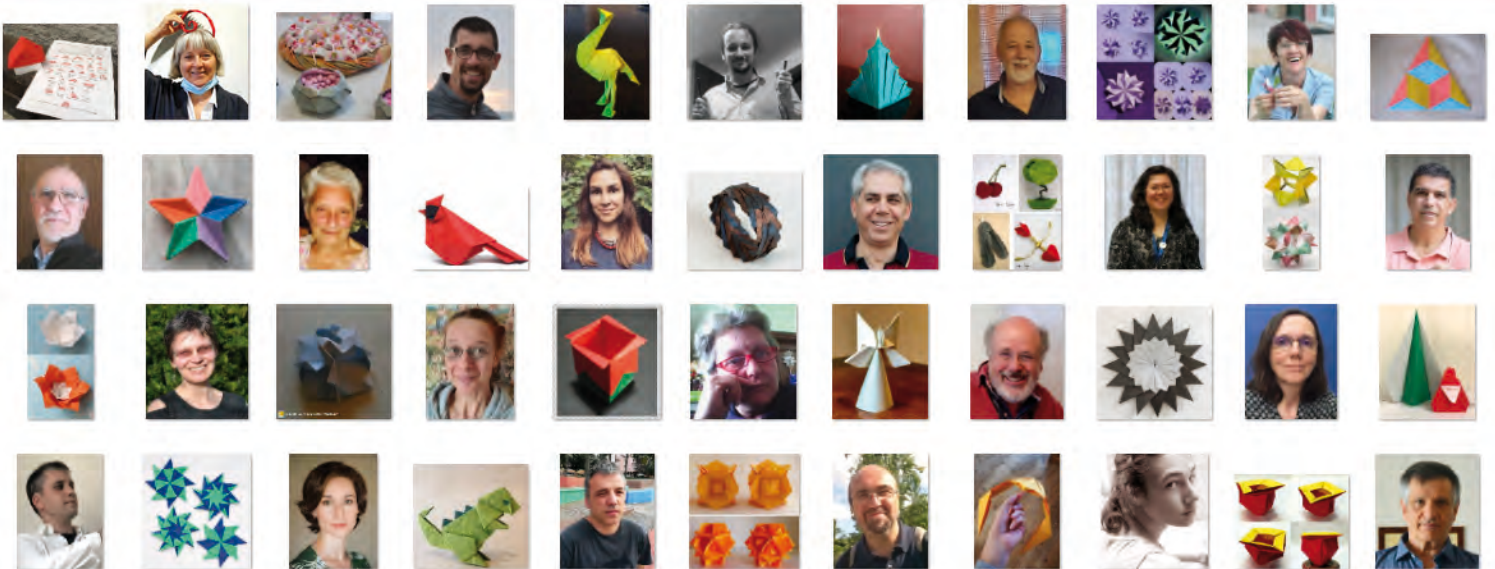
Patrick Caruana
(Traduttore)



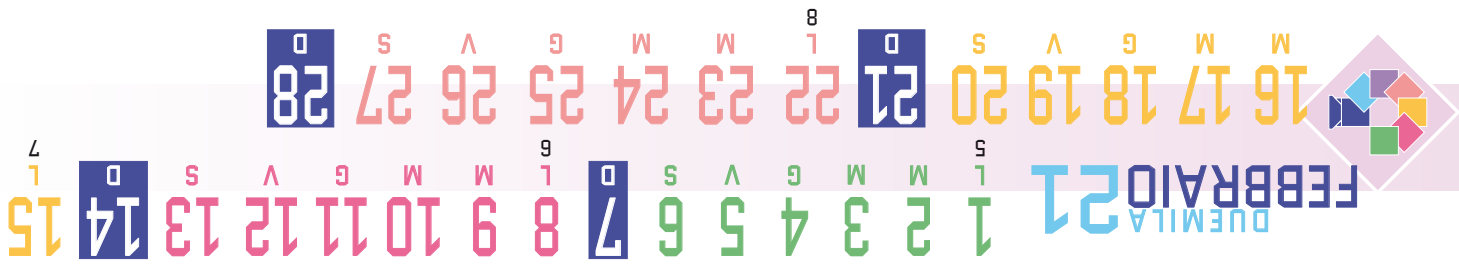
CONVEGNO ON LINE
ORIGAMI

13 14 15
NOVEMBRE 2020

38°

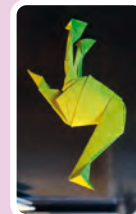


CALENDARIO 2021



Albero di Natale

		<p>Facile</p> <p>★</p> <p>Livello di difficoltà</p>
<p>10:00-11:00</p> <p>14</p> <p>SABATO</p>		<p>Tavolo n°</p> <p>4</p>
<p>Francesco Miglionico</p>		



Struzzo

		<p>Intermedio/ difficile</p> <p>★★★</p> <p>Livello di difficoltà</p>
<p>23:00-24:00</p> <p>13</p> <p>VENERDI</p>		<p>Tavolo n°</p> <p>3</p>
<p>Alberto Carminati</p>		



<p>Tavolo n°</p> <p>1</p>	<p> Luisa Canovi Membro Onorario del CDO</p>
<p>Livello di difficoltà</p> <p>★</p> <p>Facile</p>	
<p>21:00-22:00</p> <p>13</p> <p>VENERDI</p>	

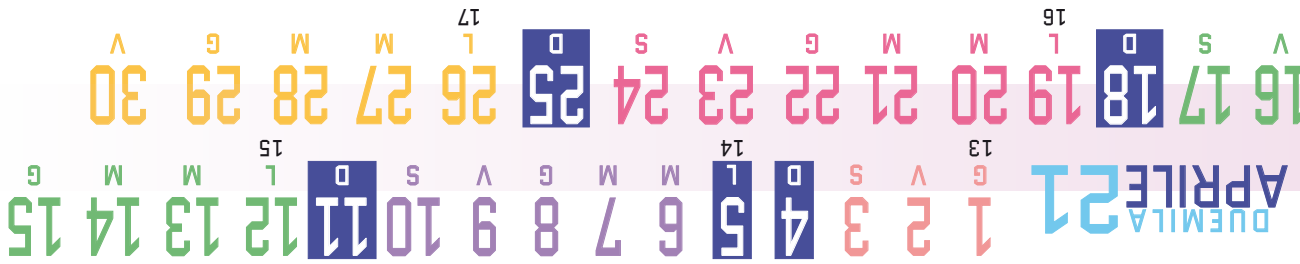
Cassette



<p>Tavolo n°</p> <p>2</p>	<p> Riccardo Collo</p>
<p>Livello di difficoltà</p> <p>★★★</p> <p>Intermedio/ difficile</p>	
<p>22:00-23:00</p> <p>13</p> <p>VENERDI</p>	

Ciotola Portaconfetti





Cardinal



Stella biscotto

CONVEGNO ON LINE
 13 14 15
 NOVEMBRE 2020
 38°
 CENTRO DIFFUSIONE ORIGAMI



Beth Johnson



Tavolo n° **8**
 Livello di difficoltà
 Intermedio/
 Difficile



Silvana Mammì



Tavolo n° **7**
 Livello di difficoltà
 Facile/
 Intermedio

Tavolo n° **5**

Patrizia Porzio



Livello di difficoltà
 ★
 Facile

Stella Esterina



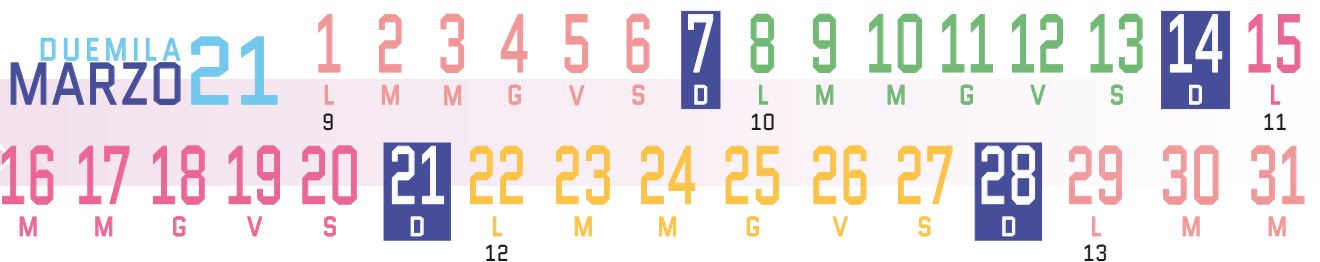
Tavolo n° **6**

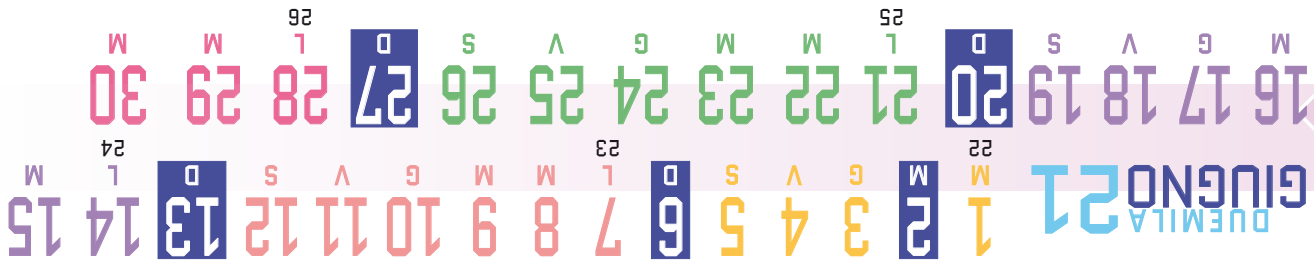
Francesco Decio



Livello di difficoltà
 ★★
 Intermedio/
 Difficile

Illusione di cubo





Campanula

<p>Tavolo n°</p> <p>12</p> <p>Dáša Ševerová</p>	<p>Facile</p> <p>★</p> <p>Livello di difficoltà</p>	<p>22:00-23:00</p> <p>14</p> <p>SABATO</p>	
			



Rana sul quadrato

<p>Tavolo n°</p> <p>11</p> <p>Daniela Carboni</p>	<p>Facile</p> <p>★</p> <p>Livello di difficoltà</p>	<p>21:00-22:00</p> <p>14</p> <p>SABATO</p>	
			

Tavolo n°

9

Livello di difficoltà



Facile/
Intermedio

 Paolo Bascetta



Bracciale



Tavolo n°

10

Livello di difficoltà

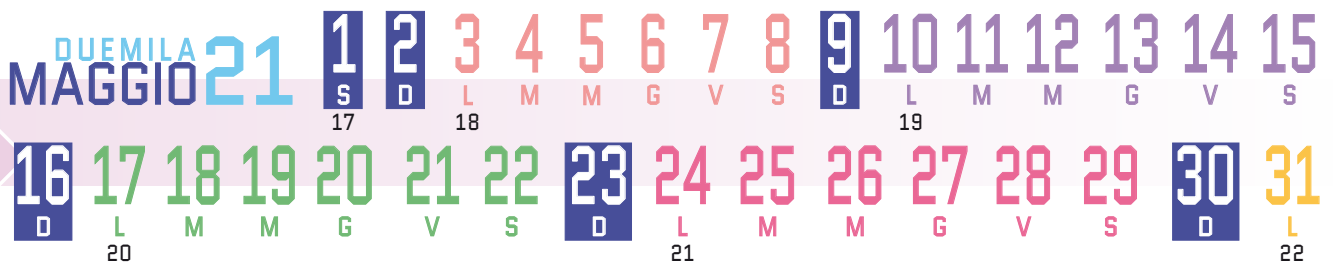


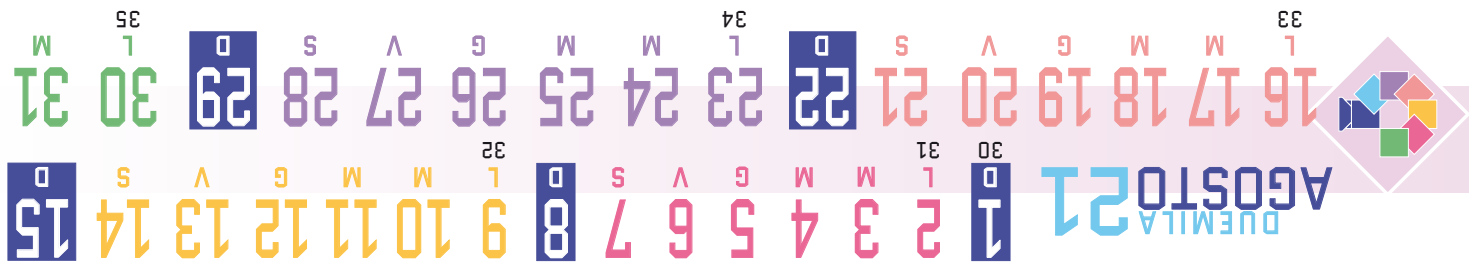
Facile

 Yara Yagi



Bonsai, freccia, ciliegia e piuma





Star Katja



Angel

CONVEGNO ON LINE
ORIGAMI



12:00-13:00		Facile
		★
		Livello di difficoltà
		16
		Tavolo n°

Carmen Sprung

11:00-12:00		Intermedio
		★★
		Livello di difficoltà
		15
		Tavolo n°

Dave Brill
Membro Onorario del CDO

Tavolo n°		Facile/Intermedio
13		★★
		Livello di difficoltà
		14
		Tavolo n°

Ilan Garibi
Ambasciatore nel mondo del CDO

23:00-24:00

Tavolo n°		Intermedio
14		★★
		Livello di difficoltà
		15
		Tavolo n°

Enrica Dray

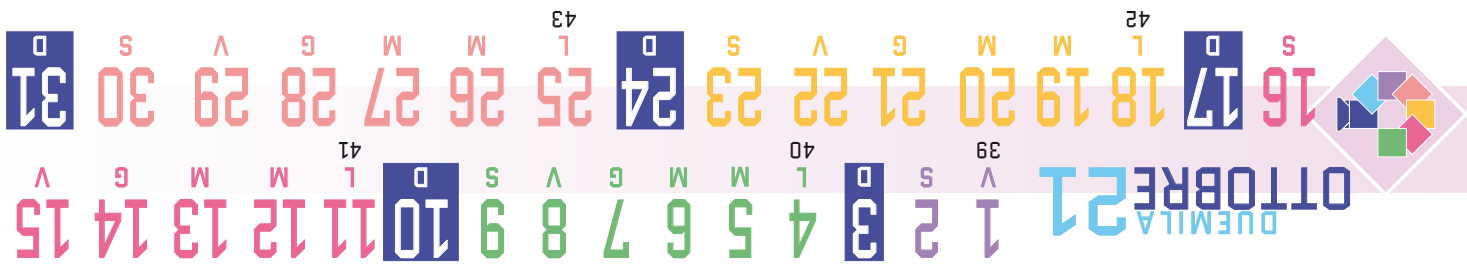
10:00-11:00

Point-to-be-Hedron



Vasco





Twilight saga

18:00-19:00			Intermedio
			★★
			Livello di difficoltà
		20	Tavolo n°
Francesco Mancini			



Mostriattolo

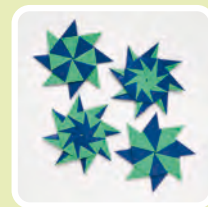
17:00-18:00			Intermedio
			★★
			Livello di difficoltà
		19	Tavolo n°
Oriol Esteve			



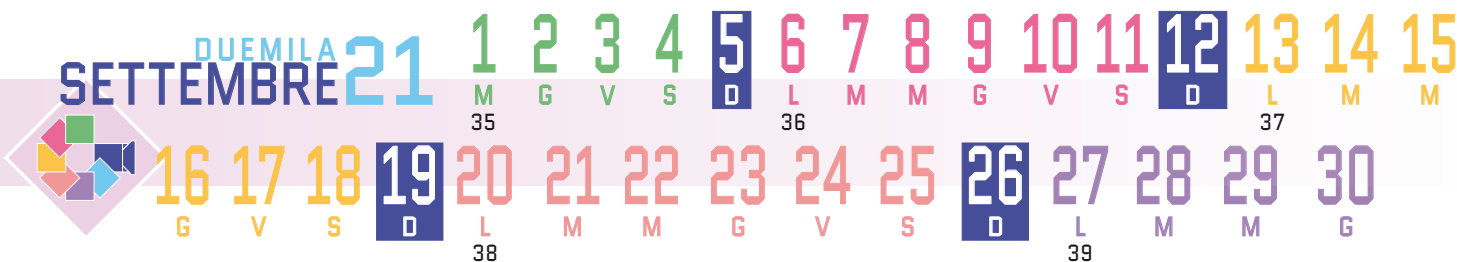
Tavolo n°	17	Federico Scalambra
Livello di difficoltà	★★	
Intermedio		
		15:00-16:00
Babbo Natale e Abete		

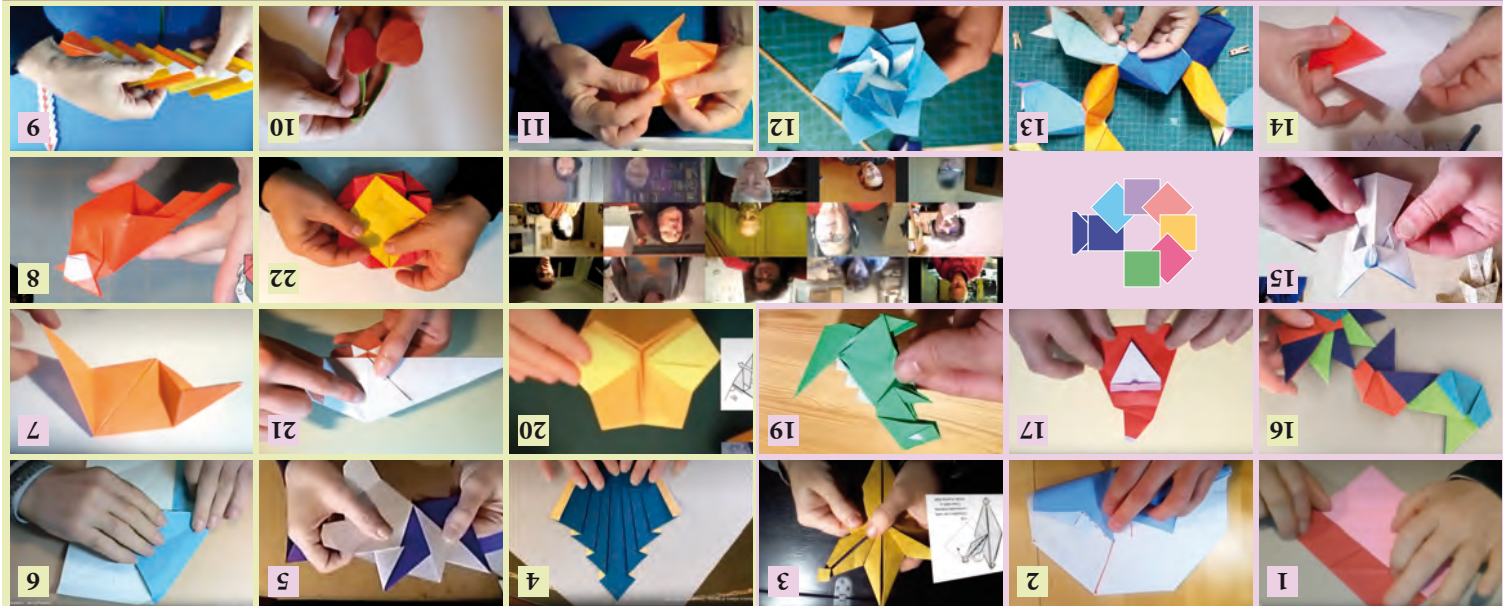
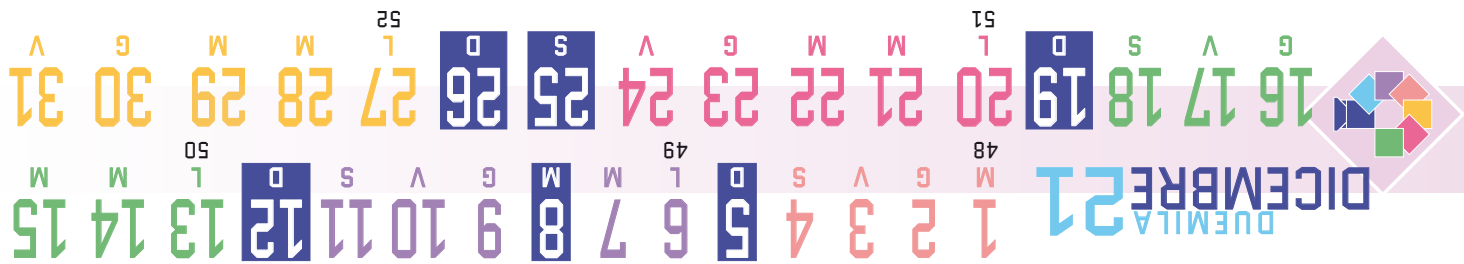


Tavolo n°	18	Maria Sinaiskaya
Livello di difficoltà	★	
Facile		
		16:00-17:00
Telma Star		



Note:
Questo tavolo non verrà registrato





Tavolo n° **21**

 **Giuseppe Romeo**



DOMENICA
15
21:00-22:00

Livello di difficoltà
★★
Intermedio

Aquila equilibrista



Tavolo n° **22**

 **Pasquale D'Auria**



DOMENICA
15
22:00-23:00

Livello di difficoltà
★★★
Intermedio/
Difficile

Vaso




13 14 15
NOVEMBRE 2020
38°
CENTRO DIFFICOLTA' OSSIFANI

**CONVEGNO ON LINE
ORIGAMI**

